



Grandir avec le RSPP: coordination et organisation de l'offre de soin en psychiatrie périnatale

Dominique Vernier, CHU Robert Debré, AP-HP
Romain Dugravier, Centre Hospitalier Sainte-Anne



Avant le réseau (2007)

- **Le point de vue d'un pédopsychiatre**
 - Une méconnaissance des offres déjà existantes
 - Un travail en maternité avec des ressources apparemment inaccessibles
 - Une offre très inégale, quelques lieux de consultation, l'UHMB la Pomme, l'unité Vivaldi (AP-HP)...
- **Une psychologue en maternité**
 - Strasbourg avant Robert DEBRE, Construire un Réseau Grossesse et addictions en Alsace, un partenariat avec les équipes soignantes
 - 2003-2005: contacter l'équipe du CMP du 19me
 - Reprise des staffs de parentalité: la PMI
- **Le travail avec Dominique MAHIEU-CAPUTO**



Les débuts du réseau

- 👤 **Un état des lieux, première mise en réseau, Nathalie Baunot et d'autres**
- 👤 **Le plan périnatalité 2007: la sécurité émotionnelle des femmes enceintes « Proximité, Sécurité, Humanité »**
- 👤 **Le travail de réseau déjà ancien à Montpellier**
 - Formation de formateur en 1998
 - Une formation commune, basée sur les principes de Françoise Molénat, avec les membres du réseau
- 👤 **Des rencontres transdisciplinaires avec les reprises de cas**
- 👤 **Une équipe de choc! Le Réseau s'étoffe**



Réseau des réseaux

- **Comment mieux se connaître**
- **La coordination entre psy soutenue par les coordinatrices**
 - Psychologue (s) en maternité
 - Psychiatrie de liaison, pédopsychiatrie
 - Psychiatrie générale?
- **Des pratiques et rencontres transdisciplinaires**
 - Libéraux, PMI, maternités
 - Réunions, soirées, etc...
- **Acquérir une confiance mutuelle pour mieux se coordonner, staffs médico-psycho-sociaux en évolution**



L'évolution du Réseau

Le Réseau de Santé Périnatale Parisien

- Partager des pratiques sur l'ensemble du territoire malgré les disparités
- Une cartographie de l'offre parisienne en évolution

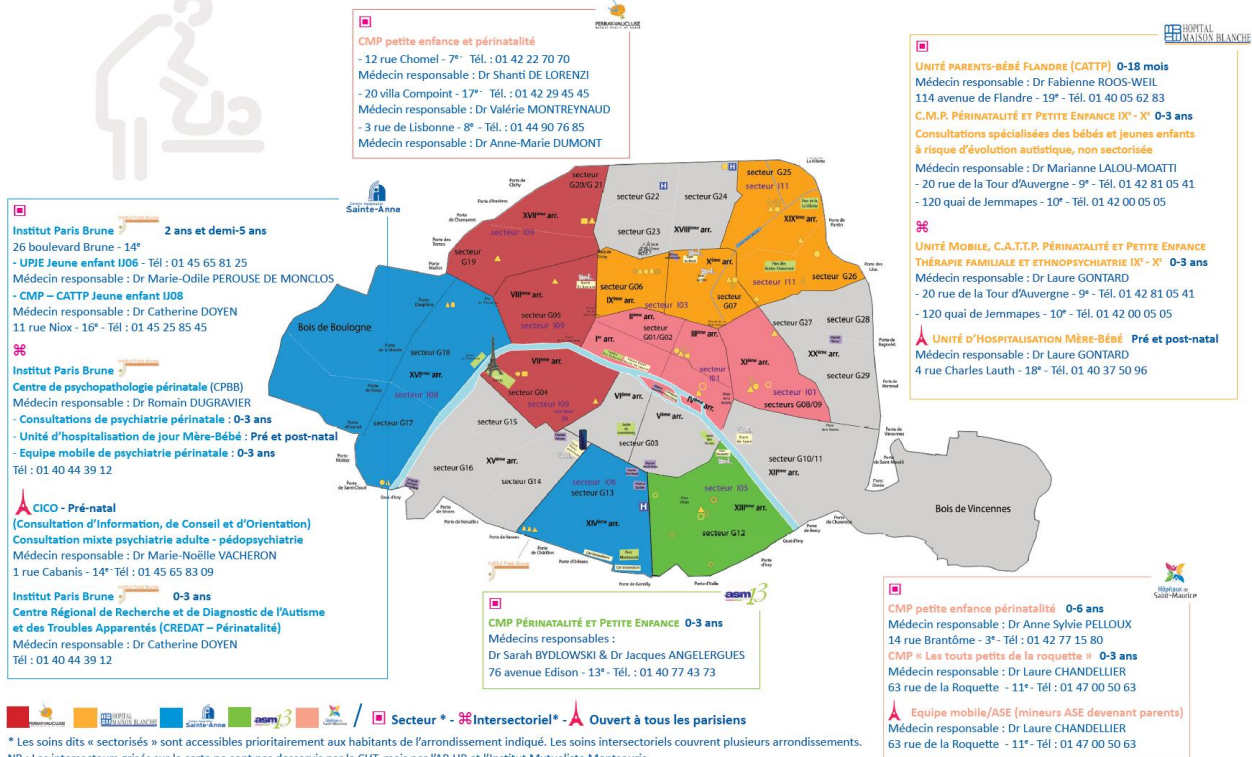
Une offre de soins plus riche

- L'évolution du GHT
 - Des consultations dédiées à proximité
 - L'UDJ de l'IPB
 - Des équipes mobiles
- L'hôpital de l'Est Parisien (SSR)
- Des évolutions à l'AP-HP

Une offre de soin plus accessible, plus lisible



La psychiatrie périnatale du GHT



* Les soins dits « sectorisés » sont accessibles prioritairement aux habitants de l'arrondissement indiqué. Les soins intersectoriels couvrent plusieurs arrondissements.
 NB : Les intersectoriels arisés sur la carte ne sont pas desservis par la CHT, mais par l'AP-HP et l'Institut Mutualiste Montsouris.